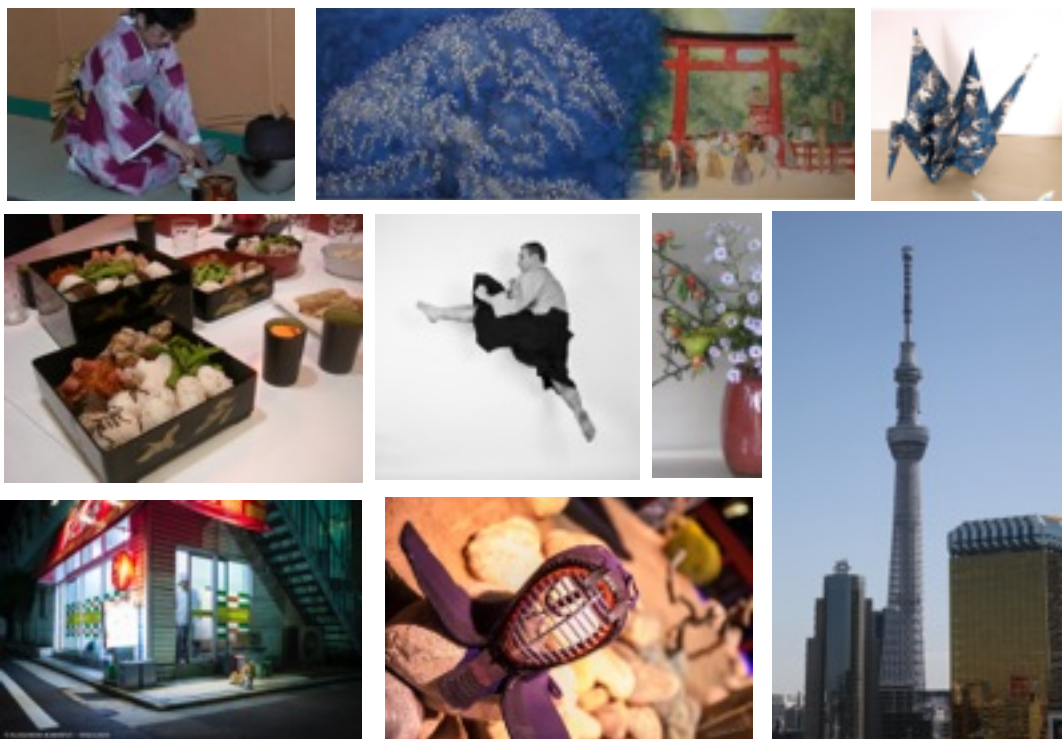




L'ESPACE JAPON DU TOULOUSE GAME SHOW 2013

Soucieux de faire une place au **Japon** et à sa culture, **TGS EVENEMENT** propose sur l'édition du Toulouse Game Show 2013 un espace dédié à l'archipel japonais. Un espace élaboré en partenariat avec l'**association Toulouse Midi-Pyrénées Japon** et le site d'actualité **Japoninfos.com** pour tous les visiteurs du TGS.



Découvrez ou redécouvrez **le Japon** sous différents aspects tels que les **arts martiaux**, la **cuisine** japonaise, la **cérémonie du thé**, la composition florale, la **peinture** traditionnelle, des **expositions** artistiques (**photo**, **graphisme** et **peinture**), une **conférence sur la ville de Tôkyô**, des témoignages et bien d'autres chose encore.

I. Les activités :

- 1. Shiatsu**
- 2. Arts martiaux japonais**
- 3. Cuisine japonaise**
- 4. Ikebana (arrangement floral)**
- 5. Origami (pliage de papier)**
- 6. Cha no Yû (cérémonie du thé)**
- 7. Conférence : Tôkyô de la ville infernale à la ville modèle**
- 8. Nihonga (peinture japonaise)**
- 9. Issekinicho (photos et illustrations)**
- 10. Bloguese au Japon (illustration)**
- 11. Graphisme japonisant**
- 12. Étude du japonais à l'Université de Toulouse**
- 13. Association Franco-Japonaise de Toulouse**
- 14. Site internet d'actualité japonaise**
- 15. Agence de voyage, vente de thé ...**

II. Horaires et lieux :

Programme, plan, salle de conférence, ateliers...

I. Les activités :

1. Demonstration de Shiatsu :

- Découvrez un espace dédié à la détente et prenez soin de votre corps. Venez apprendre et essayer différentes techniques de relaxation, détoxifier votre organisme, gérer le stress ...

Plusieurs professionnels seront présents tout au long du weekend afin de vous permettre de découvrir différentes techniques de relaxation, principalement asiatiques.

Une séance d'initiation vous sera offerte gratuitement (1 par personne) et si vous souhaitez approfondir cette expérience par une prestation plus longue, un tarif préférentiel pour le salon vous sera proposé.

Les inscriptions se font directement sur les stands de l'espace bien-être.

2. Arts martiaux japonais - démonstration et initiation : (horaires p.11)



•Techniques de combat à la lance japonaise (Naginata). Le Naginata se pratique avec une lance portant le nom de la discipline, la naginata, composée d'une hampe en chêne et d'une lame de bambou. Elle mesure 2.30 mètres et pèse environ 650 g.

Démonstration proposé par Amandine Babulle, <http://naginata-toulouse.wifeo.com>



•Techniques de combat aux sabres japonais (Kendô, Battôdô, laidô, Kenjutsu) par le dojo de «la voie des hommes»

www.voiesdeshommes.com

•**Le dojo Jinenkan à Toulouse** dépend de la fédération japonaise Jinenkan, qui englobe le **Nin-Jutsu (l'art des ninjas, espions du Japon féodal)** ainsi que plusieurs Arts Martiaux qui appartenaient **aux samouraïs**.



Le Jissen-Kobudo est un art martial au plus proche de la réalité, comprenant les techniques les plus efficaces possibles. C'est pour cela qu'il n'y a pas de compétitions de cet art, car les arts martiaux avec compétitions ont dû supprimer les techniques les plus efficaces, donc dangereuses.

Démonstration d'une large gamme de techniques, tant à mains nues qu'au sabre, au Bo (baton long, 1,80m), du Jo (bâton de marche d'1,20m), du Hanbo (bâton court), de

iai-jutsu (dégainé de sabre), de chaine courte (kusari-fundo)...

<http://www.jinenkan.fr>

3. Démonstration et atelier de cuisine japonaise : (horaires p.11, place limitée, pensez à vous inscrire sur contact@speakeat.fr)



« **Partez à la découverte des traditions et rites japonais de l'automne**, découvrez « Otsukimi », « Momji gari », les bentos d' « Undokai », « Shichi go san »... Préparez des kinako dango et un pain vapeur japonais, dégustez des bentos de poulet frit, kimpira de carottes, épinards au sésame, onigiri... testez vos connaissances culturelles et linguistiques sur le Japon autour d'un petit quiz et repartez avec de délicieuses recettes ! Un véritable petit voyage pour les sens et l'esprit

qui vous permettra de découvrir les ateliers cuisine, langue et culture japonaises proposés par Speak'eat et Ikuko chaque mois à Balma.

Plus d'informations sur le site de Speak'eat : www.speakeat.fr
et sur le blog d'Ikuko : <http://ameblo.jp/ikukocuisine/>

4. Ikebana - démonstration et atelier : (horaires p.11, place limitée, pensez à vous inscrire sur contact@ecole-ayame.fr)



L'ikebana est l'art de l'arrangement floral japonais influencé à l'origine par le bouddhisme.(composition florale japonaise) par Damien Dufour de l'école Ayame (Toulouse).

Damien Dufour, issu de l'école Ohara, enseigne depuis 2002 dans toute la région Midi-Pyrénées cet art ancestral. Plus jeune professeur français et maître diplômé, il assure par ailleurs d'autres sessions pour les collectivités et principalement dans le Sud-ouest, anime des séminaires, des stages ainsi que des cours réguliers à son atelier toulousain.

Il dirige le Study Group France Sud, et représente l'école OHARA officiellement dans tout le sud de la France. <http://www.ecole-ayame.fr>

5. **Atelier d'origami** : (horaires p.11, place limitée, pensez à vous inscrire sur contact@ecole-ayame.fr)



Apprenez durant le week-end l'art japonais du pliage du papier avec Damien Dufour.

6. **La cérémonie du thé (Cha no Yu) au Japon est un rituel traditionnel influencé par le bouddhisme zen dans lequel le thé vert en poudre (matcha), est préparé de manière ceremoniale.**



Démonstration de la cérémonie du thé Mme Takahashi issu d'une famille de professeur de Cha no Yu, fera une démonstration dans sa tenue traditionnelle. Vous assisterez à un voyage au cœur du Japon et apprécierez un moment d'harmonie et de sérénité.

Dégustation du thé Matcha

Mme Takahashi propose une dégustation de thé Matcha accompagné d'un gâteau sucré

japonais, dans son stand.

Renseignement :

Tel. 07.77.05.08.16 – Courriel: asckumi.takahashi@yahoo.fr

**7. Conférence « Tôkyô de la ville infernale à la ville modèle »
avec Rémi Scoccimarro :**



**Samedi 30 novembre à 17h salle de
conférence**

Docteur en géographie, maître de conférence et responsable de la section de Japonais à l'Université de Toulouse 2 le Mirail.

<http://w3.japonais.univ-tlse2.fr>

<http://w3.japonais.univ-tlse2.fr/scocci/index.html>

(attention places limitées)

**8. Exposition, atelier, démonstration de *nihonga* et dédicace du carnet
d'illustration «Kyoto ses fêtes et ses légendes»**



Priscilla Moore est une Illustratrice franco-britannique, elle est diplômée en illustration (GraphicDesign), de Norwich University College of the Arts. Fascinée par le Japon depuis son plus jeune âge elle a vécu à Kyoto et y a étudié les techniques japonaises et la peinture Nihon-ga. Une découverte qui a bouleversé sa façon de peindre et qui se retrouve depuis dans ses créations.

<http://www.priscilla-moore.com>

Livre à découvrir :

Kyoto ses fêtes et ses légendes de Priscilla Moore

9. Exposition photos, rencontre et dédicace Issekinicho



Issekinicho, une maison d'édition tournée vers le Japon

Après 2 ans passés au Japon, **Alexandre Bonnefoy et Delphine Vaufrey** fondent les éditions Issekinicho. À travers leurs titres, ils mettent en avant des photographes et illustrateurs ayant une démarche et un point de vue authentique ou insolite sur le Japon. C'est en duo qu'Alexandre et Delphine mettent à profit leur savoir-faire acquis depuis 10 ans

dans le graphisme, la photo et l'illustration pour accompagner les auteurs et concevoir des livres de qualité.

Les éditions Issekinicho sortent en librairie, début novembre, leurs 2 premiers titres qui permettront de découvrir le Japon sous des angles nouveaux. Ils intéresseront un large public et intrigueront les personnes ne connaissant pas le Japon.

Livres à découvrir :

Nippon no Haiko Vestiges d'un Japon oublié de Jordy Meow (photo)
Tokyo Ohanami d' Alexandre Bonnefoy (photo et illustration)

Neko Land - Une vie de chat au Japon d'Alexandre Bonnefoy (photo) et Delphine Vaufrey (illustration)

<http://www.issekinicho.fr>

10 .Rencontre et dédicace de Jenny



Jenny crée son blog « **le blog de Nini** », elle y raconte et illustre les anecdotes des 6 mois de sa vie au Japon.

<http://nini-wanted.blogspot.fr>

11. Rencontre, dédicace et exposition de graphisme japonisant



Adrien Leuci est un jeune designer graphique toulousain, diplômé d'un Master de recherche : théorie, création et médiation artistique en option Arts Appliqués. Son sujet de recherche à l'Université de Toulouse s'intitulait : ***Japon, les codes de l'archipel comme base d'un travail graphique en Occident.***

Les créations de design graphique de Adrien Leuci sont le prolongement naturel de sa réflexion sur ce que sont les concepts dominants dans la société japonaise, tels que le vide et le plein, la simplicité et la complexité dont découle la puissance de leurs signes graphiques...

Conscient des nombreuses *idées reçues* sur le Japon, Adrien Leuci cherche par une approche plastique et analytique, à s'approprier les codes graphiques japonais dans l'espoir de cheminer vers un design graphique "universel".

En mars 2013, Adrien Leuci remporte le prix du Maire de Kyôto au premier concours de motif pour kimono Yuzen.

<http://blog.adryen.com>

12. Présentation de la section de Japonais de l'Université de Toulouse le Mirail : Okin



L'association Franco-japonaise des **étudiants de l'université de Toulouse 2 le Mirail**.
Initiation à la langue japonaise, démonstration de calligraphie, initiation au Shogi (échec japonais),...

<http://okin-utm.fr>

13. Présentation de l'association Toulouse Midi-Pyrénées Japon :



Créée en Juin 1990, a pour vocation de faire connaître la culture et la civilisation japonaise à Toulouse et en Midi-Pyrénées, de promouvoir la ville de Toulouse et sa région au Japon grâce à des moyens médiatiques, économiques et culturels, mais aussi d'entretenir et de favoriser les bonnes relations entre Toulouse, sa région et le Japon.

Véritable centre culturel sur Toulouse et sa région, l'ATMPJ organise, soutient et promeut toutes sortes les événements culturels autour du Japon : concerts, conférences, expositions, etc...

Aujourd'hui l'association propose de nombreuses activités permanentes telles que des cours de japonais, des cours de calligraphie, des cours de Manga, des salons de conversation japonaise et des rencontres franco-japonaises dans ses locaux situés en plein centre-ville.

Activités sur le stand :

- Informations et renseignements des activités de l'association.
- Initiation à la bande dessinée japonaise *Manga*.
- Distribution de brochure touristique sur le Japon.
- Degustation de Clapis

<http://atmpj.fr>

14. Présentation et rencontre de l'équipe de rédaction de [Japoninfos.com](http://japoninfos.com)

Un site internet d'actualité japonaise à destination des francophones.

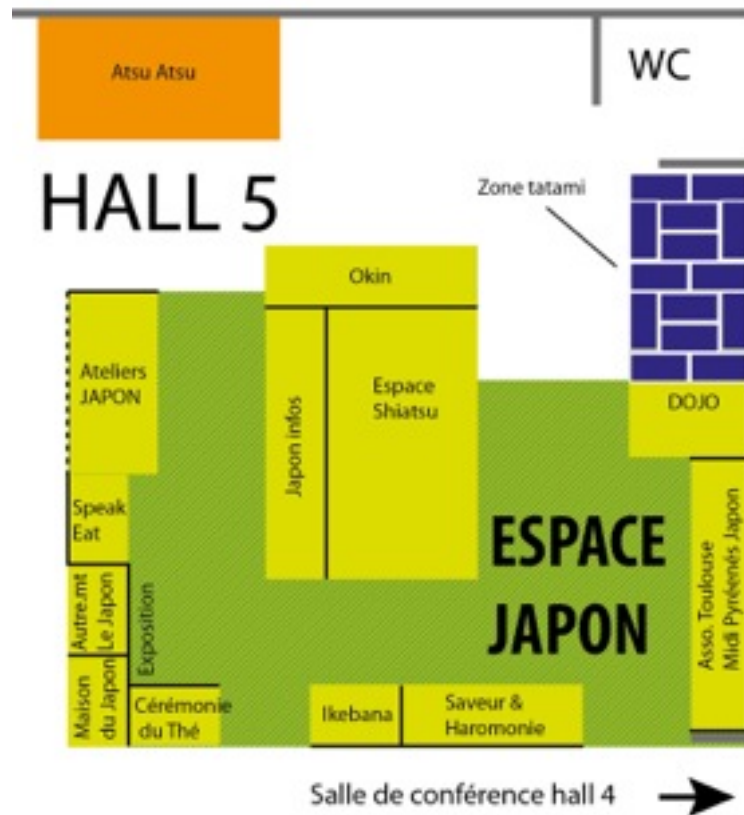


Japoninfos propose également des services franco-japonais pour les particuliers et les entreprises. Traduction, interprétariat, création d'événement, exposition et scénographie réalisation de support de communication (graphisme, publicité, site internet, impression et édition...)

15. Découvrez également :

- Une agence de voyage sur mesure **pour partir au Japon**,
- La boutique toulousaine de thé Saveur et Harmonie qui sera vous conseiller pour vos choix de **thé japonais**.

II. Horaires et lieux :



Samedi 30 Novembre	
Salle de conférence	
17h00 à 18h00	Tôkyô de la ville infernale à la ville modèle intervenant : Remi Scocciarro
ZONE TATAMI	
10h30	Jinenkan
11h30	Naginata
12h30	La voie des hommes
13h30	Jinenkan
14h30	Naginata

ZONE TATAMI	
15h30	La voie des hommes
16h30	Naginata
17h30	Jinenkan
18h30	La voie des hommes
ATELIER JAPON	
9h à 11h	Pré-inscription Atelier
11h00	Cuisine japonaise (30min)
12h00	Ikebana
13h00	Cérémonie du thé
14h00	Cuisine japonaise (30min)
15h00	Origami
16h00	Cuisine japonaise (30min)
17h00	Ikebana
18h00	Peinture japonaise

Dimanche 1er décembre	
ZONE TATAMI	
10h30	La voie des hommes
11h30	Jinenkan
12h30	Naginata
13h30	La voie des hommes
14h30	Jinenkan
15h30	Naginata
16h30	La voie des hommes
17h30	Jinenkan
18h30	Naginata

ATELIER JAPON	
9h à 11h	Pré-inscription Atelier
11h00	Ikebana
12h00	Cuisine japonaise
13h00	Peinture Japonaise
14h00	Cuisine japonaise
15h00	Cérémonie du thé
16h00	Cuisine japonaise
17h00	Ikebana
18h00	Origami

Informations supplémentaires : contact@japon-info.com